

**Wood-Mizer®**

# MOLDEADOR / CEPILLO

MP100 / MP150



## Moldeador / cepillo MP100 y MP150

La nueva serie de moldeadores/cepillos permite la producción de perfiles para vigas, columnas, troncos de construcción y otros productos con acabados especiales.

Acceda a nuevos y rentables mercados con una inversión mínima. Para disfrutar de esta función añadida, se recomienda disponer de una sección de bancada adicional para instalar los cabezales del LT15 y del MP100/150 simultáneamente en la misma bancada.



### Abrazaderas (opcional)

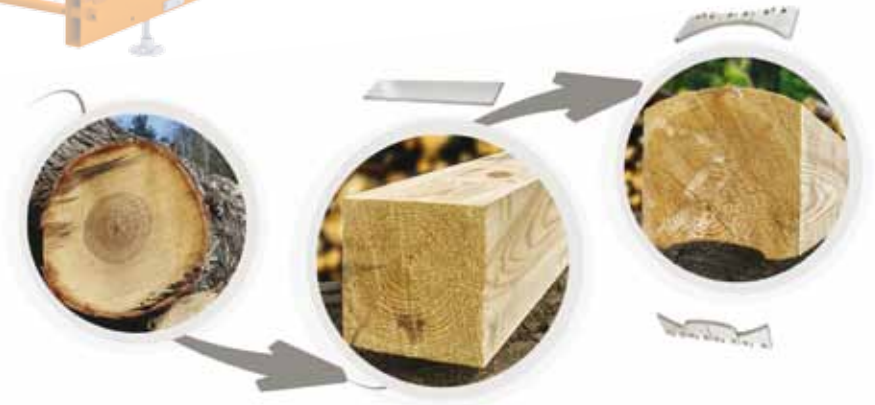
Utilice abrazaderas que no dañen la madera. es posible reducir la distancia hasta los 25 mm de la bancada.

Cargue el tronco sobre la bancada y corte la troza según el tamaño deseado con el cabezal del aserradero LT15. A continuación, deje el cabezal del LT15 y utilice el MP100/150 para obtener el elemento con el cepillado o moldeado que desee.



### Imagen:

MP100 con motor eléctrico y tres secciones de bancada opcionales.



### Especificaciones de rendimiento

	MP100	MP150
<b>Motor eléctrico</b>	4 kW	4 kW
<b>Avance de troncos y transmisión vertical</b>	manual	eléctrico
<b>Velocidad del eje</b>	4890 rpm	4890 rpm
<b>Ancho máximo de moldeado/cepillado</b>	410 mm	410 mm
<b>Número de cuchillas</b>	4	4
<b>Altura mínima del material</b>	60 mm	60 mm
<b>Altura máxima del material</b>	600 mm	600 mm
<b>Ancho máximo del material</b>	520 mm	520 mm
<b>Estándar</b>		SW
		Programador automático de corte

### Wood-Mizer Industries Sp z o.o.

European Headquarters and Manufacturing Facility  
Nagórna 114, 62-600 Koto, Poland  
tel.: +48 63 26 26 000 fax: +48 63 27 22 327  
www.woodmizer.eu

### J.J.E.Hernández, S.A.

C/Juan de Toledo, 9 y 11, 02005 Albacete  
Tel: 967 211 016 Fax: 967 524 310  
Enrique Hernández GSM: 0034 677 434544  
E-mail: hersancr@hersancr.com